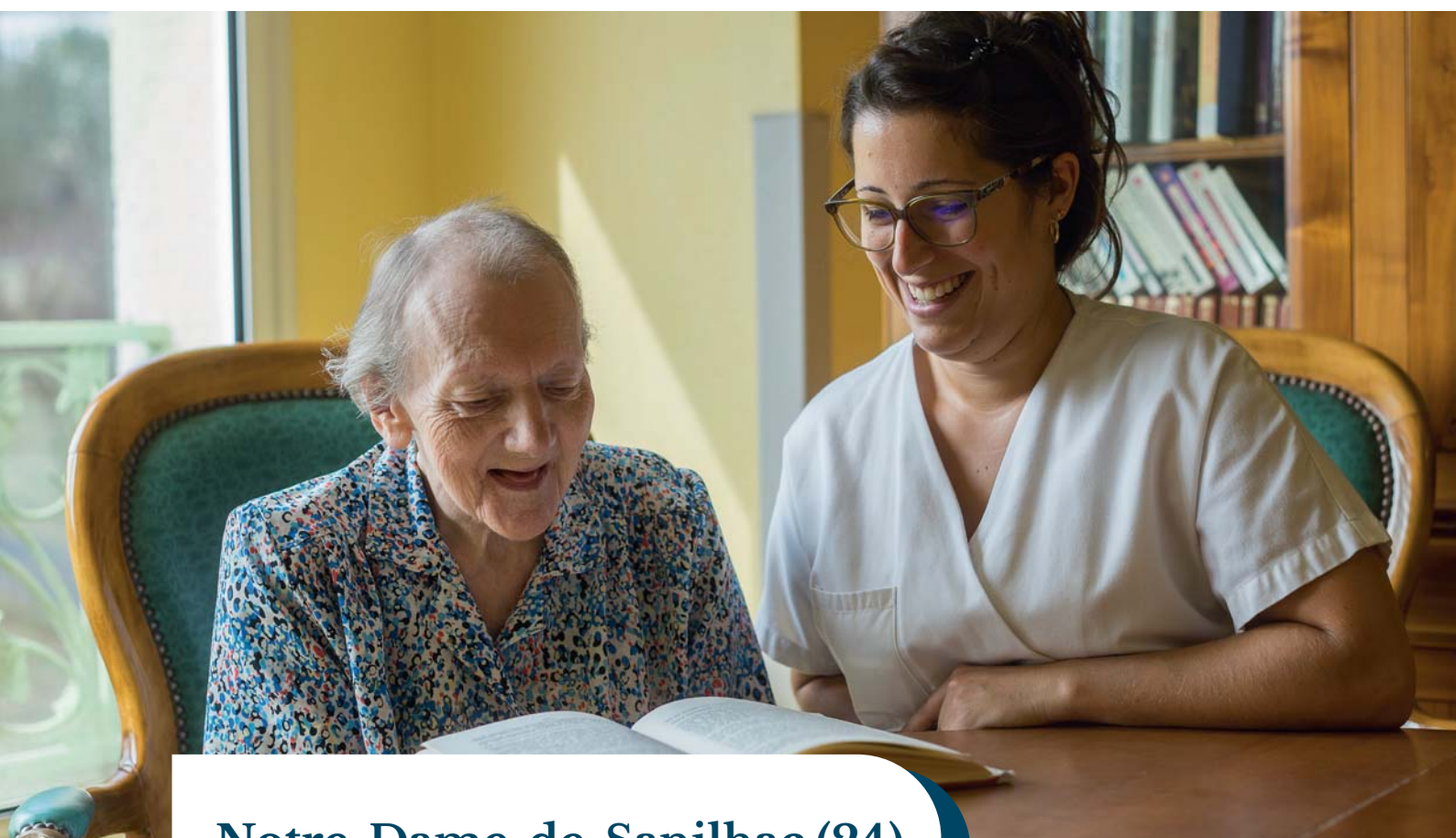




Villa des Cébrades

MAISON DE RETRAITE



Notre-Dame-de-Sanilhac (24)

Une maison moderne au cadre de vie paisible et conviviale



LE LIEU

À Notre-Dame-De-Sanilhac, au cœur d'un véritable havre de paix et de tranquillité, à proximité immédiate de Périgueux et proche d'un grand axe routier.



L'ACCUEIL

Cette résidence propose des courts et longs séjours par un accompagnement personnalisé dans un cadre chaleureux et familial.

LE PLUS

Korian Générations, votre réseau social familial pour rester en contact avec vos proches.



Bien vivre et bien vieillir, c'est avant tout être bien entouré

Dans votre maison de retraite médicalisée Korian, vous êtes chez vous. Le temps d'un court ou d'un long séjour, nous vous accompagnons et veillons à ce que vos besoins et vos souhaits soient connus, entendus et toujours pris en compte.

Le soin au cœur de notre accompagnement

L'établissement favorise une philosophie et une approche clinique bienveillante. Cette démarche contribue au maintien des capacités grâce à un parcours de soin individualisé basé sur la personne et sa situation de santé.

Les professionnels assurent ensemble un **suivi quotidien** fondé sur le respect de la personne âgée, de ses habitudes, de ses volontés et de son rythme de vie. **Notre équipe pluridisciplinaire est présente 24h/24** pour vous accompagner et vous proposer des soins personnalisés :

- **Thérapies Non Médicamenteuses** pour toutes les pathologies et adaptées à vos besoins et capacités.
- **Séances de kinésithérapie** réalisées par des kinésithérapeutes libéraux.
- **Approche Montessori.**



Un hébergement et des services pour se sentir comme chez soi

Votre bien-être est notre priorité, et vos besoins spécifiques sont toujours pris en compte, avec :

- **Un cadre de vie chaleureux et sécurisant.**
- **Des chambres** que vous pouvez décorer à votre goût.
- **Une restauration de qualité**, préparée sur place par notre chef, à partir de produits de saison pour des recettes savoureuses et équilibrées.
- **Une table ouverte à vos invités.**
- **De nombreux services à votre disposition** : blanchisserie, wifi, salon de coiffure et des soins esthétiques sur demande.



Un lieu de convivialité qui favorise votre vie sociale

Conservez vos habitudes et restez vous-même grâce à un environnement stimulant :

- **Profitez de multiples activités organisées** autour de quatre thèmes : Culture & Création, Rencontre & Partage, Équilibre & Bien-être, Vie de la maison.
- **Profitez aux diverses sorties extérieures** : spectacles, pique-niques, sorties culturelles.
- **Participez aux rencontres d'échanges** intergénérationnels.
- **Gardez un lien privilégié avec vos proches** grâce à l'application Korian Générations.



L'expertise Korian dans la prise en soins palliatifs



L'établissement propose l'accueil et la prise en soin des Aînés en situation de soins palliatifs jusqu'à la fin de leur vie.

- **Coordination** des soins.
- **Repérage et gestion** de la douleur et de l'anxiété.
- **Repérage et prise en charge** de tout signe d'inconfort (encombrement, constipation, hygiène buccale).
- **Support nutritionnel.**
- **Accompagnement psychologique** du résident et de son entourage.

La Villa des Cébrades, en 5 points clés

- **Un emplacement à proximité de Périgueux**, dans un environnement calme et reposant.
- **Une agréable terrasse aménagée** où les résidents profitent des beaux jours.
- **Une grande diversité** d'activités de loisirs variées autour de l'art et de la musique.
- **De nombreux partenariats** avec les écoles voisines pour favoriser les échanges intergénérationnels.
- **Un accès WIFI dans tout l'établissement.**



SAS MEDICA FRANCE au capital de 50976012 € - Siège Social : 21-25 rue Baizac - 75008 PARIS - SIREN 341174118 - RCS PARIS.
Crédits photos : Guillaume LeBlanc. Création : Altavia Cosmic.

Villa des Cébrades 1 rue de la Mairie 24660 Notre-Dame-de-Sanilhac

✉ korian.villadescebrades@korian.fr

TRAIN : Gare SNCF de Périgueux à 10 min.

BUS : Service Péribus de Périgueux avec arrêt à proximité immédiate de la Résidence

VOITURE : Depuis Bordeaux, prendre l'A89 en direction de Périgueux avant d'emprunter la N89 puis la N21. En provenance de Brive-la-Gaillarde, l'établissement est également accessible depuis l'A89, la N89 puis la N21. Depuis Bergerac, prendre la N21 en direction de Périgueux. Au rond-point du pont du chemin de fer, prendre la 1ère sortie à droite.



05 53 35 40 47

PRIX D'UN APPEL LOCAL



KORIAN