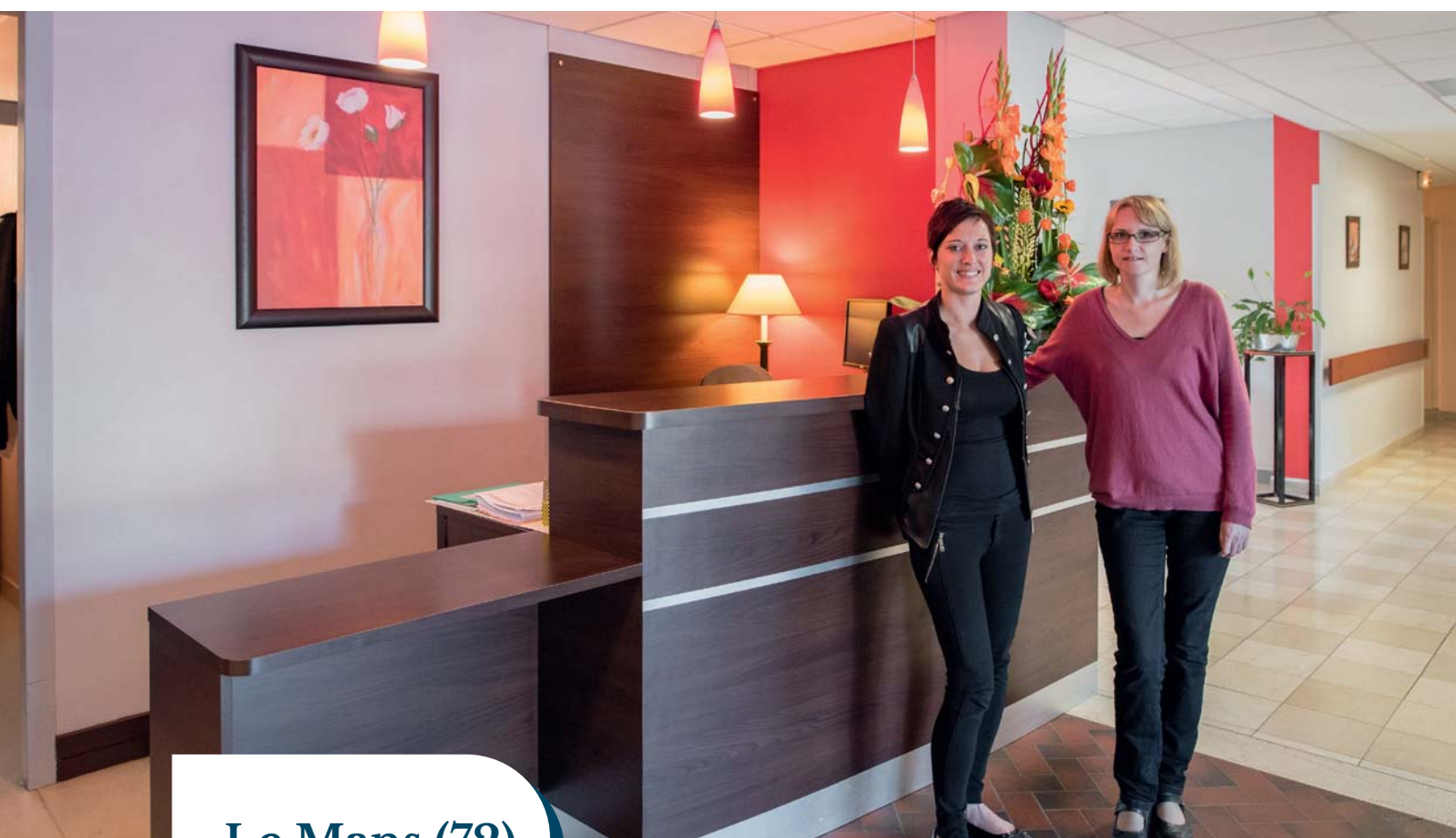




Pontlieue

MAISON DE RETRAITE



Le Mans (72)

Une maison chaleureuse, dans un cadre reposant



LE LIEU

Au coeur du quartier de Pontlieue, à l'est de la ville du Mans, dans un cadre agréable au bord de l'Huisne. À proximité des commerces et de la gare TGV du Mans.



L'ACCUEIL

Cette résidence propose des courts et longs séjours, ainsi qu'un accueil de jour. Elle est habilitée à accueillir des personnes souffrant de la maladie d'Alzheimer ou troubles apparentés dans une unité de vie dédiée.

LE PLUS

Korian Générations, votre réseau social familial pour rester en contact avec vos proches.



Bien vivre et bien vieillir, c'est avant tout être bien entouré

Dans votre maison de retraite médicalisée Korian, vous êtes chez vous. Le temps d'un court ou d'un long séjour, nous vous accompagnons et veillons à ce que vos besoins et vos souhaits soient connus, entendus et toujours pris en compte.

Le soin au cœur de notre accompagnement

L'établissement favorise une philosophie et une approche clinique bienveillante. Cette démarche contribue au maintien des capacités grâce à un parcours de soin individualisé basé sur la personne et sa situation de santé.

Les professionnels assurent ensemble un **suiti quotidien** fondé sur le respect de la personne âgée, de ses habitudes, de ses volontés et de son rythme de vie. **Notre équipe pluridisciplinaire est présente 24h/24** pour vous accompagner et vous proposer des soins personnalisés :

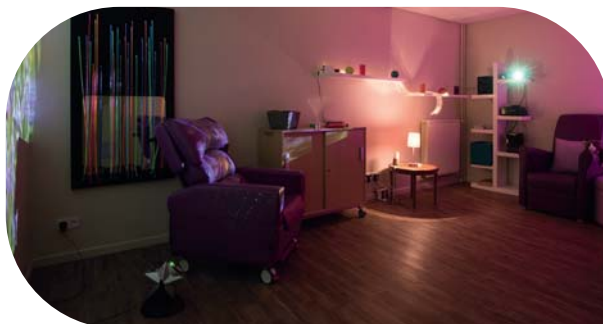
- **Thérapies Non Médicamenteuses** pour toutes les pathologies et adaptées à vos besoins et capacités.
- **Séances de kinésithérapie** réalisées par des kinésithérapeutes libéraux.
- **Espace PASA** (Pôle d'Activités et de Soins Adaptés) pour les résidents atteints de la maladie d'Alzheimer ou de troubles apparentés.
- **Présence d'un(e) ergothérapeute.**



Un hébergement et des services pour se sentir comme chez soi

Votre bien-être est notre priorité, et vos besoins spécifiques sont toujours pris en compte, avec :

- **Des chambres que vous pouvez décorer à votre goût.**
- **Une restauration de qualité**, préparée sur place par notre chef, à partir de produits de saison, pour des recettes savoureuses et équilibrées.
- **Une table ouverte à vos invités.**
- **Un espace balnéothérapie.**
- **Un espace multisensoriel Snoezelen** pour la relaxation et le bien-être.
- **De nombreux services à votre disposition** : blanchisserie, wifi, salon de coiffure et des soins esthétiques sur demande.



Un lieu de convivialité qui favorise votre vie sociale

Conservez vos habitudes et restez vous-même grâce à un environnement stimulant :

- **Profitez de multiples activités organisées** autour de quatre thèmes : Culture & Création, Rencontre & Partage, Équilibre & Bien-être, Vie de la maison.
- **Recevez vos proches en toute intimité et convivialité** dans un salon privatif.
- **Gardez un lien privilégié avec vos proches** grâce à l'application Korian Générations.



Accompagnement de la maladie de Parkinson



L'établissement assure la prise en soin spécifique et le suivi médical des personnes souffrant de la maladie de Parkinson.

- **Continuité du suivi neurologique** avec un lien régulier avec un neurologue (lien avec les centres hospitaliers et cliniques SSR).
- **Traitement médicamenteux** avec respect strict des horaires des prises médicamenteuses.
- **Formation spécifique et sensibilisation** de l'ensemble du personnel de l'établissement.
- **Bilan, rééducation, adaptation** de l'environnement.
- **Bilan et prise en soin des symptômes non moteurs** (anxiété, dépression, troubles cognitifs, sommeil...).
- **Respect du rythme de vie et accompagnement psychologique** du résident et des aidants.

Votre Maison Pontlieue, en 6 points clés

- **Un espace PASA** (Pôle d'Activités et de Soins Adaptés) avec espace cuisine et jardin pour les résidents souffrant de la maladie d'Alzheimer ou de troubles apparentés.
- **Une unité de vie** pouvant accueillir les résidents souffrant de la maladie d'Alzheimer ou troubles apparentés.
- **Un choix de chambres spacieuses.**
- **Une localisation en plein centre du Mans** permettant une grande proximité des commerces et de la gare.
- **Une accessibilité aisée** en transports en commun.
- **Un jardin ombragé et un patio** où les résidents profitent des beaux jours.



Maison Pontlieue 19 Place Adrien Tironneau 72100 Le Mans

✉ korian.pontlieue@korian.fr

TRAIN : Gare du Mans

BUS : Lignes 3, 6, 7, 12 et 21, arrêt « Saint-Martin »

TRAMWAY : Ligne Université, arrêts « Saint-Martin » ou « Pontlieue »

Parking privé à disposition des visiteurs



02 43 78 72 72

PRIX D'UN APPEL LOCAL



KORIAN